



Elemzés

A gyalogosátkelőhelyek elé felfestett „Nézz körül” járdagrafikák észlelése és hatása

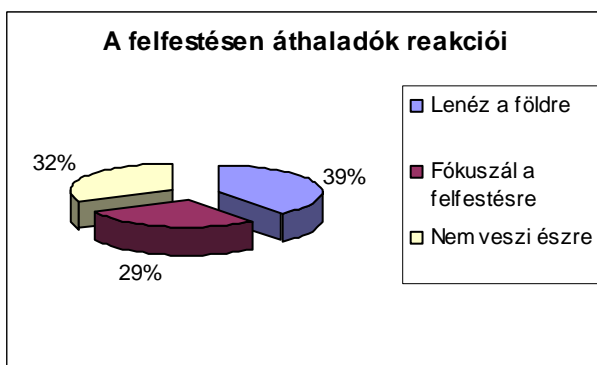
Készítette:

Gold Communications Kft.
2009. február

Felmérés
a GRSP Magyarország Egyesület által felfestett járdagrafikák gyalogosokra kifejtett hatásáról

A GRSP Magyarország Egyesület megbízásából a Gold Communications Kft. 2009. január 26 és február 10. között 567 járókelő személyes megkérdezésével kérdőíves és megfigyeléses módszerrel végzett felmérést Budapesten. Azt vizsgáltuk, hogy az Egyesület által 2008 szeptemberében és októberében felfestett, a zebrán körültekintő áthaladásra figyelmeztető járdagrafikák milyen hatással voltak a gyalogosokra.

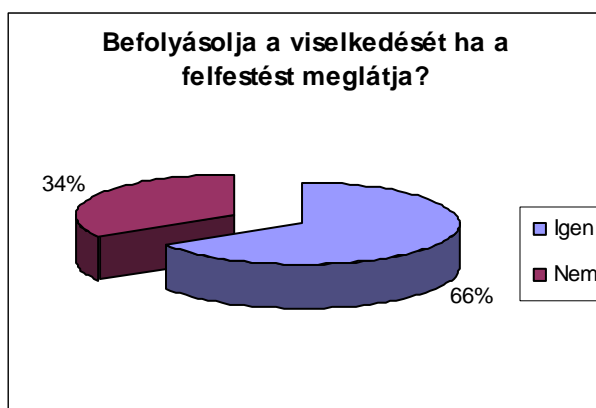
I. Vezetői összefoglalás



1. A felfestésen áthaladók 29 százaléka az áthaladás előtt láthatóan fókuszált a felfestésre.
2. Saját bevallása szerint a grafikon áthaladók 75 százaléka felfigyelt rá, hogy egy felfestés volt a zebrán előtt.
3. A zebrán áthaladók **77 százaléka**

körülnéz, mielőtt lelép az úttestre.

4. A felfestésre felfigyelők 69 százaléka tudta, hogy a grafika a körülnézésre hívta fel a figyelmet.
5. A grafikon áthaladók, de azt észre nem vevők mindössze 32 százaléka találkozott már korábban a felfestéssel.
6. A gyalogosok **86 százaléka szerint megfelelő, indokolt helyre került a járdagrafika.**
7. A megkérdezettek szerint leginkább iskolák és játszóterek közelében (29 százalék) és forgalmas kereszteződésekhez (26 százalék) kellene még hasonló grafikonokat festeni.
8. Saját bevallás szerint a válaszadók **66 százalékanak a viselkedését befolyásolja, amikor a felfestést meglátja.**
9. A nők viselkedését (70 százalék) inkább befolyásolja a felfestés, mint a férfiakét (62 százalék).
10. **Leginkább a 36 év feletti viselkedését befolyásolja a felfestés**



(69 százalék), legkevésbé a fiatalokét (64 százalék), de jelentős eltérés nincs a korcsoportok között.

- 11. A megkérdezettek 23 százaléka válaszolta, hogy a GRSP Magyarország áll a kampány mögött.**

II. A célcsoport összetétele és a kérdezés módja

A kor és nem szerint optimalizált mintában 500 gyalogos válasza szerepelnek, amelyhez 567 főt figyeltünk, valamint kérdeztünk meg személyesen, kérdőíves módszerrel. Két budapesti helyszínen vettük fel az adatokat: a XI. kerületben a Villányi út – Tas vezér utca, a XVIII. Kerületben pedig az Üllői út – Baross utca kereszteződésében.

A minta összetétele nem és kor szerint:

A válaszadók összetétele nem és kor szerint					
	17-25	26-35	36-61	62-	Összesen
Nő	69	63	70	48	250
Férfi	56	62	55	77	250
Összesen	125	125	125	125	500

A kérdezés módja

A felmérést végző kérdezők a felfestéstől kb. 5-10 méterre álltak, figyelték és rögzítették a gyalogos reakcióit. A megfigyelt járókelőnek a zebrán való áthaladása után tették fel a kérdéseket. A grafikától való távolság már nem tette lehetővé, hogy a kérdezés alatt lássák a felfestés szövegét.

Megjegyzés a felmérés eredményeihez

A felmérés eredményeinél figyelembe kell venni, hogy a felmérés egy része nem megfigyelés alapján, hanem megkérdezéssel készült. Némely kérdésre adott válasz (pl. befolyásolja-e viselkedését, ha a felfestést meglátja) ezért nem feltétlenül a valós helyzetet tükrözi. Eredmények ezért esetenként 20-30%-ban is eltérhetnek más, megfigyelés alapján készített felmérések eredményeitől.

III. A felmérés részletes eredményei

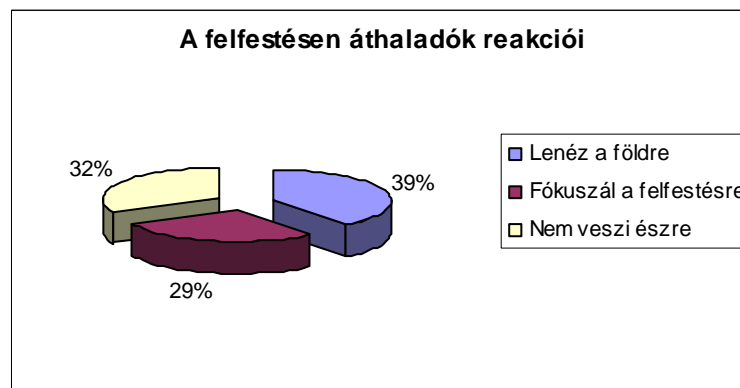
A felfestés észlelése és hatása

A megfigyeléses módszerhez három kategóriát állítottunk fel:

Az áthaladás előtt „*földre nézőnek*” azt tekintettük, aki kb. egy másodpercnyi ideig nézett le a földre a grafika közelében, nem torpant meg, nem nézte meg figyelmesen a földre festett sárga grafikát. Ő nem biztos, de lehet, hogy elolvasta a grafikát. Az is elképzelhető, hogy korábban már látta, esetleg gyakran találkozott vele.

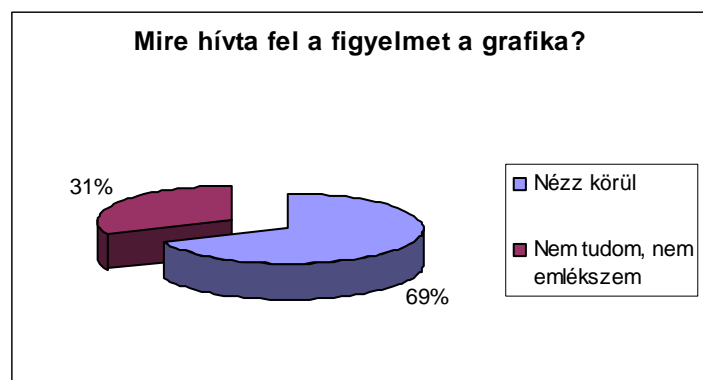
A „*felfestésre fókuszálónak*” azt tekintettük, aki kb. két-három másodpercig a földre szegezte tekintetét vagy láthatóan megtorpant, esetleg egyértelműen a felfestést vizsgálta, olvasta. Ő valószínűsíthetően elolvasta és felfogta a grafika üzenetét.

A „*nem vette észre*” kategóriába azokat soroltuk, akik a grafika irányába semmilyen reakciót nem fejtettek ki az áthaladást megelőzően. A távolba néztek, esetleg ábrándoztak, messziről nézték a forgalmat (körülnéztek már távolból is). Ők valószínűsíthetően ekkor nem látták, nem olvasták és nem fogták fel az üzenetet (ettől függetlenül korábban találkozhattak vele).



A megfigyelés szerint a grafikán áthaladó gyalogosok 39 százaléka nézett le a földre a zebrán való átkelés előtt, 29 százalékuk láthatóan fókuszált is a felfestésre. Összesen tehát 68 százalék észlelte a felfestést, míg 32 százalékuk láthatóan észre sem vette azt.

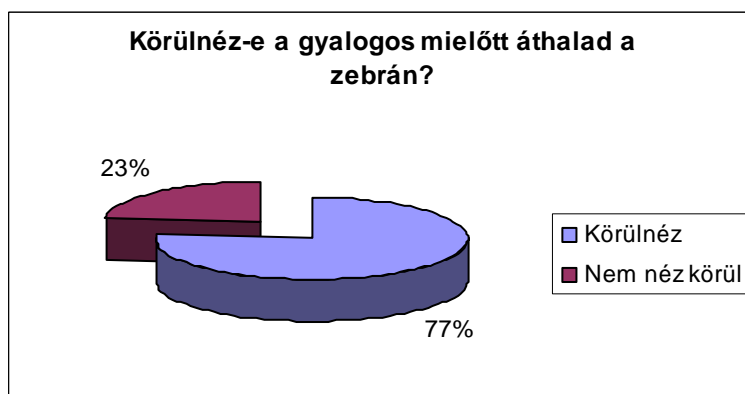
A kérdezőes vizsgálatból viszont az derül ki, hogy a válaszadók - saját bevallása alapján - 75 százaléka figyelt fel a felfestésre áthaladásakor. A felületes észlelést mutatja, hogy ennek a **75 százaléknak (258 fő) csak a kétharmada tudta, mire hívta fel a figyelmet a felfestés.**



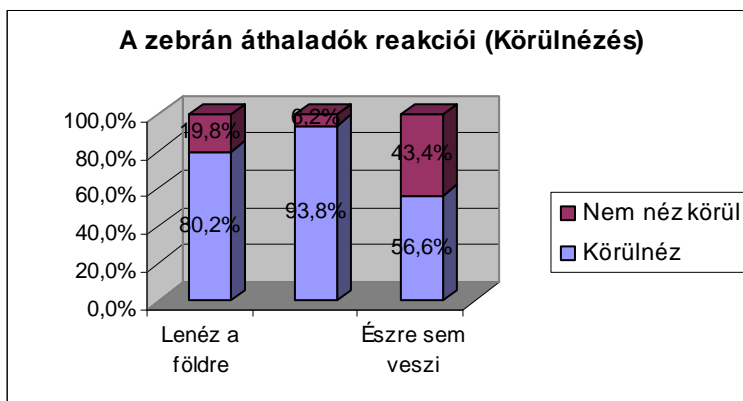


Ha a felfestést nem észlelők válaszait – 32 százalékuk korábban már találkozott a felfestéssel (40 fő) – összevetjük a fentiekkel, akkor elmondhatjuk, hogy a megkérdezettek **59,6 százaléka (298 fő) már észlelte a felfestést a kérdezéskor, vagy korábban, és az üzenetet valószínűleg fel is fogta.**

A zebra előtti körültekintést illetően – megfigyelés alapján – ennél kedvezőbb eredményre jutottunk. A megfigyelték **77 százaléka** ugyanis körülnézett, mielőtt a gyalogosátkelőhelyre lépett.

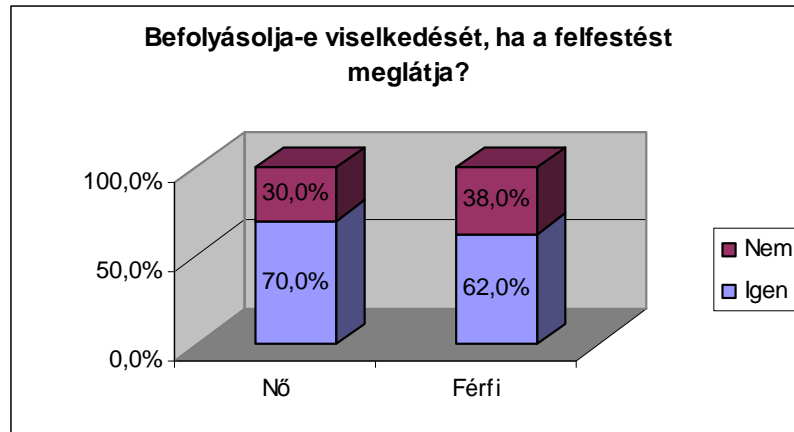


A két megfigyeléses szempont (reakciók és körülnézés) eredményeinek összevetéséből kiderül, hogy **azok körében kevesebben néztek körül, akik nem fókuszáltak a felfestésre.** Azok körében, akik a grafikára pillantást sem vetve haladtak át a zebrán, csupán 56 százalékos volt a körülnézési arány. Azoknál viszont 80 százalékos, akik lenéztek a földre. A látszólag fókuszálók körében mindössze 7 százalék nem nézett körül.

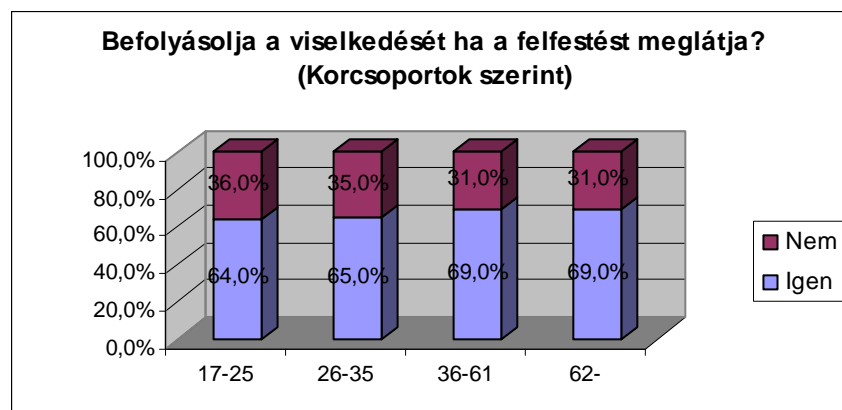


A felfestés hatása

A válaszadók kétharmada (66 százaléka) vallotta, hogy befolyásolja a viselkedését, ha a felfestést meglátja, azaz bizonyosan körültekintőbben kel át a zebrán. A nők viselkedését (70 százaléka) – saját bevallás alapján – inkább befolyásolja a felfestés, mint a férfiakét (62 százaléka).



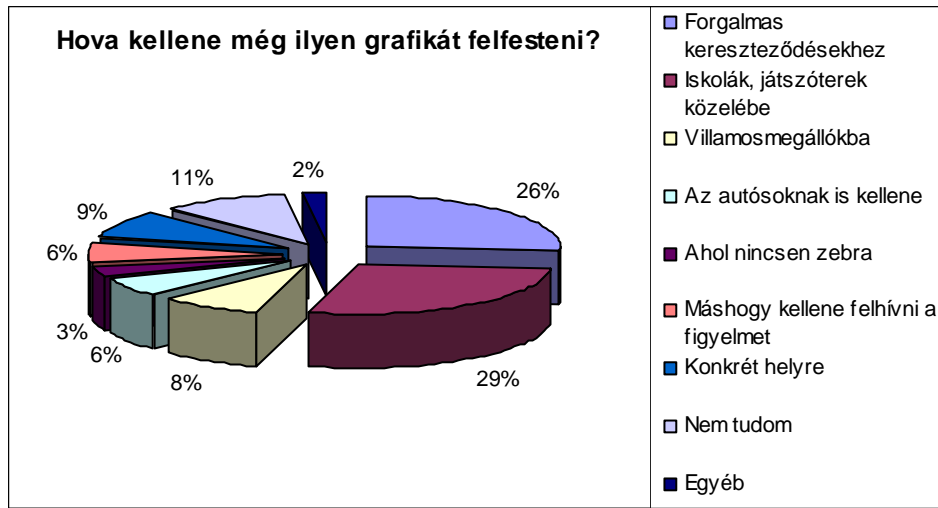
A fiatalok kisebb arányban választották, hogy hatással van rájuk a grafika, mint az idősebbek. A 17-25 és a 26-35 éves korosztályok 64 illetve 65 százalékát befolyásolja, míg a 36 felettiekét egyaránt 69 százalékban, de jelentős eltérés nincs a korcsoportok között.



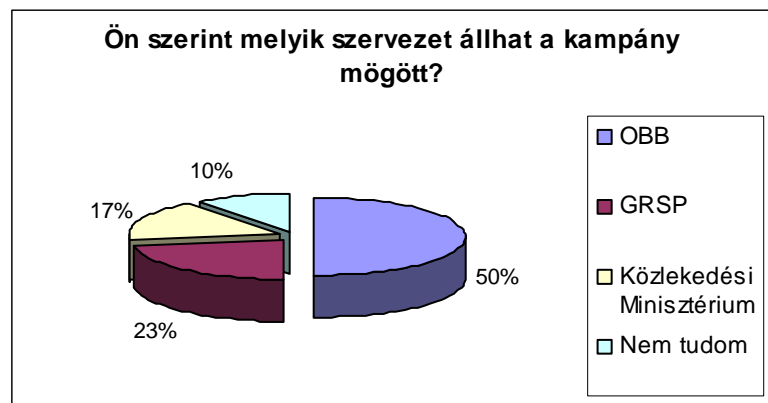
A felfestés helye és a GRSP ismertsége

A megkérdezettek 86 százaléka szerint megfelelő, a forgalom, balesetveszély alapján indokolt helyre került a járdagrafika. A válaszadóknak azonban számos javaslata volt, hova lehetne még hasonló figyelmeztető jelzéseket felfesteni. Kimagaslóan legtöbbször az iskolák, játszótérek környékét (29 százaléka) és a forgalmas kereszteződések (26 százaléka) jelölték meg, mint lehetséges és fontos pontokat. De konkrét helyeket (Etele tér, Batthyány tér, Határ út, Szarvas Csárda tér stb.) és a villamosmegállókat is aránylag sokan javasolták (9, illetve 8 százaléka).

A válaszadók hat százaléka szerint inkább az autósokat kellene figyelmeztetni, és ugyanilyen arányban válaszolták, hogy más módon – táblával, szemmagasságban elhelyezett hirdetéssel, nem a járda szélén, hanem előrébb felfestve – kellene felhívni a figyelmet a zebrán való biztonságos átkelésre.



A válaszadók legnagyobb arányban (50 százalék) az Országos Balesetmegelőzési Bizottságot jelölték meg, mint a felfestést kihelyező szervezetet. A megkérdezettek 23 százaléka gondolta úgy, hogy a GRSP Magyarország Egyesület áll a kampány mögött, valamivel kevesebben jelölték meg a közlekedési minisztériumot. (Közlekedési, Energiaügyi és Hírközlési Minisztérium).



A GRSP-t megjelölők között sokan voltak azok, akik a grafika környékén laknak és nap mint nap találkoznak a felfestéssel. Az utcai megkérdezés jó lehetőséget teremtett arra, hogy a résztvevő gyalogosoknak elmagyarázzuk, hogy milyen szervezet, mit is csinál a GRSP Magyarország Egyesület.

Pulay Kristóf
 kutatásvezető
 Gold Communications