

Milyen terhet rónak a közlekedési
balesetek az egészségügyre?

Hogyan működik a baleseti adatok
gyűjtése és átadása az egészségügyi
intézményekben?

Dr. Varsányi Péter

Nemzeti Egészségfejlesztési Intézet

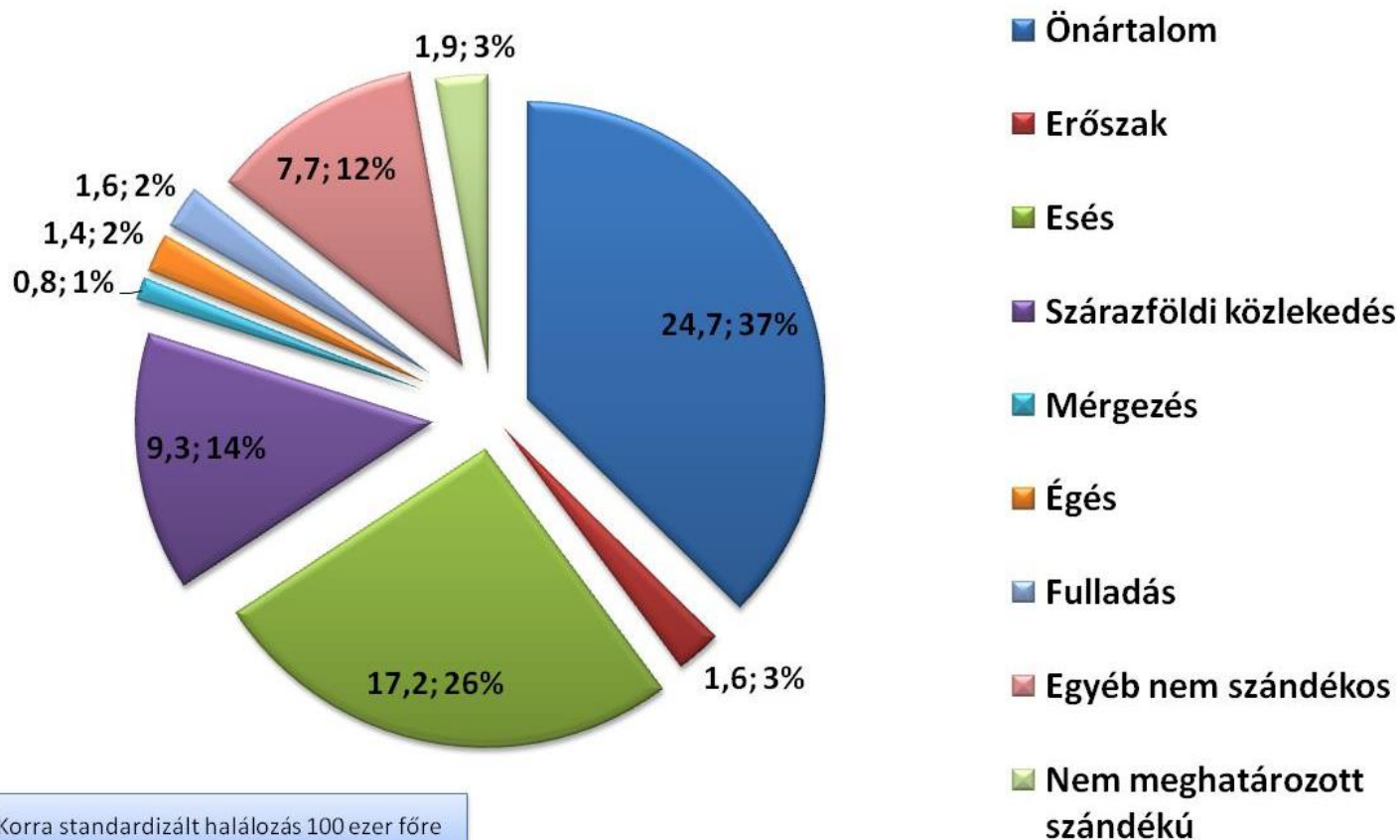
Terhek lehetséges csoportosítása

- Pénzbeli
 - Közvetlen:
 - Ellátás költsége
 - Rehabilitáció költsége
 - Gyógyszerek költsége
 - Közvetett:
 - Kiesett jövedelem
 - Táppénz
 - Adminisztrációs költségek
- Nem pénzbeli
 - Az ellátáshoz szükséges kapacitás igénybevétele
 - Halálozás miatt elvesztett életévek
 - Megromlott egészség miatti életévvesztés

Közlekedési balesetek

- 2014-ben 15874 közlekedési baleset történt, amelyből 573 volt halálos kimenetelű és 4713 súlyos sérüléssel járó. (KSH)
- A 2013-ban történt összes halálozás esetében férfiaknál 6%-ért (3. leggyakoribb), nőknél 3%-ért (5. leggyakoribb) voltak felelősek a sérülések.

Sérülés miatti halálozás megoszlása



* Korra standardizált halálozás 100 ezer főre

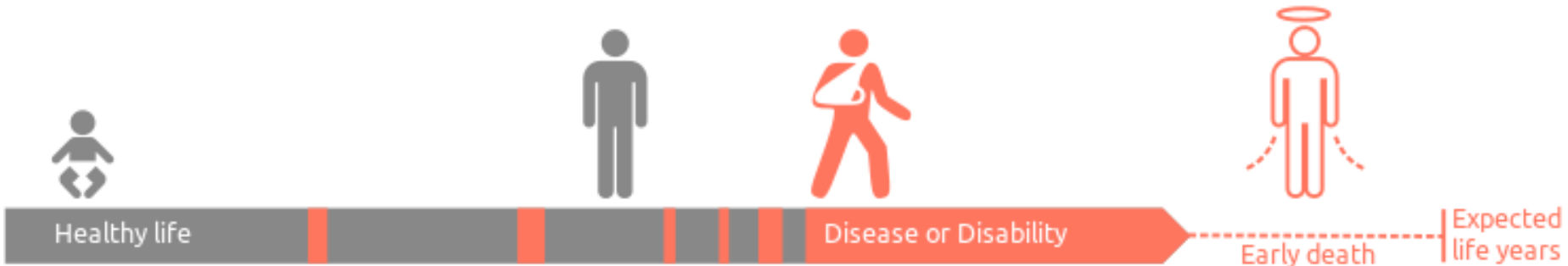
Megromlott egészség miatti életévvesztés*

DALY

Disability Adjusted Life Years is a measure of overall disease burden, expressed as the cumulative number of years lost due to ill-health, disability or early death

$$= \text{YLD} + \text{YLL}$$

Years Lived with Disability + Years of Life Lost



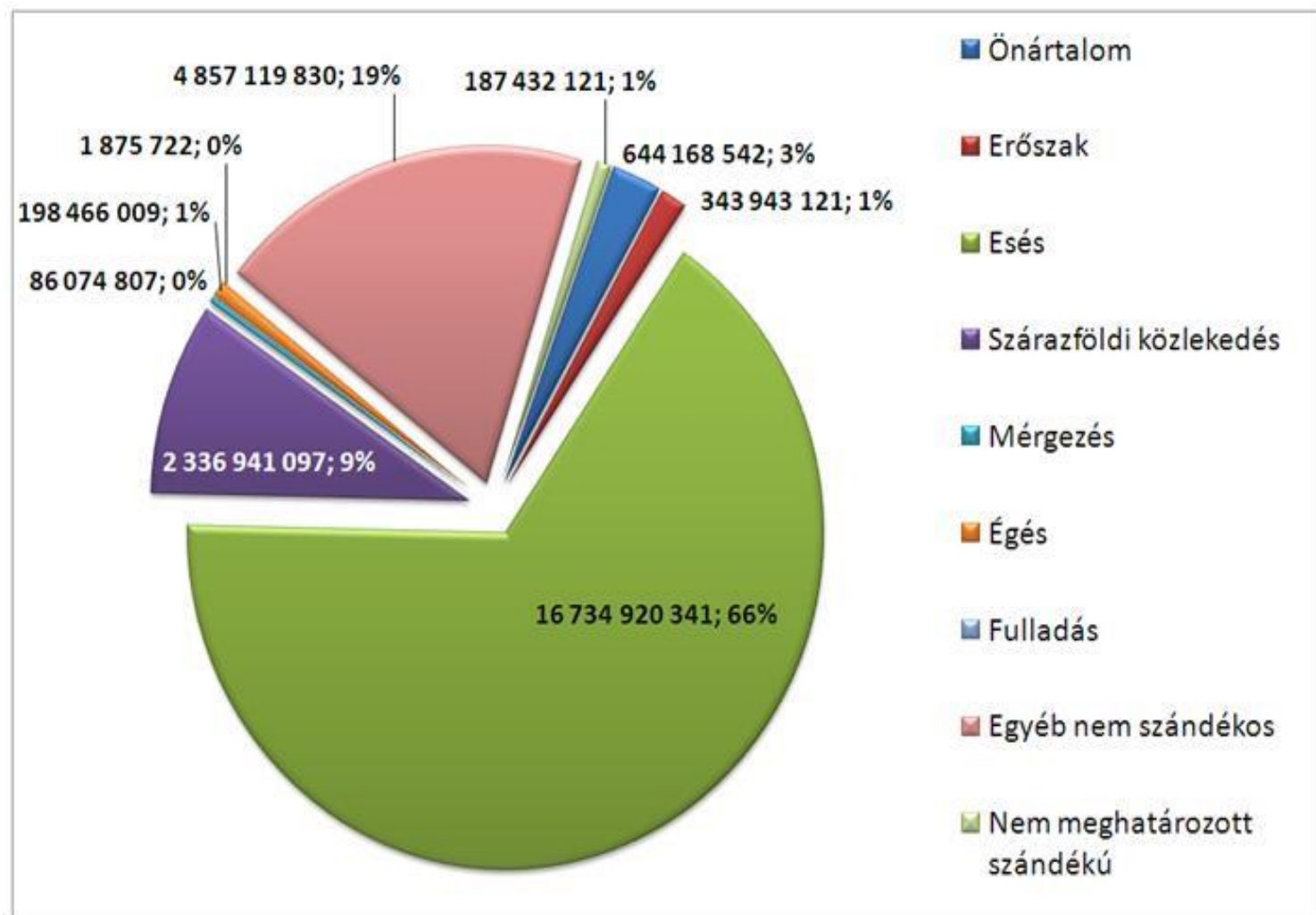
* Disability Adjusted LifeYears (DALY)

Forrás:<http://commons.wikimedia.org>

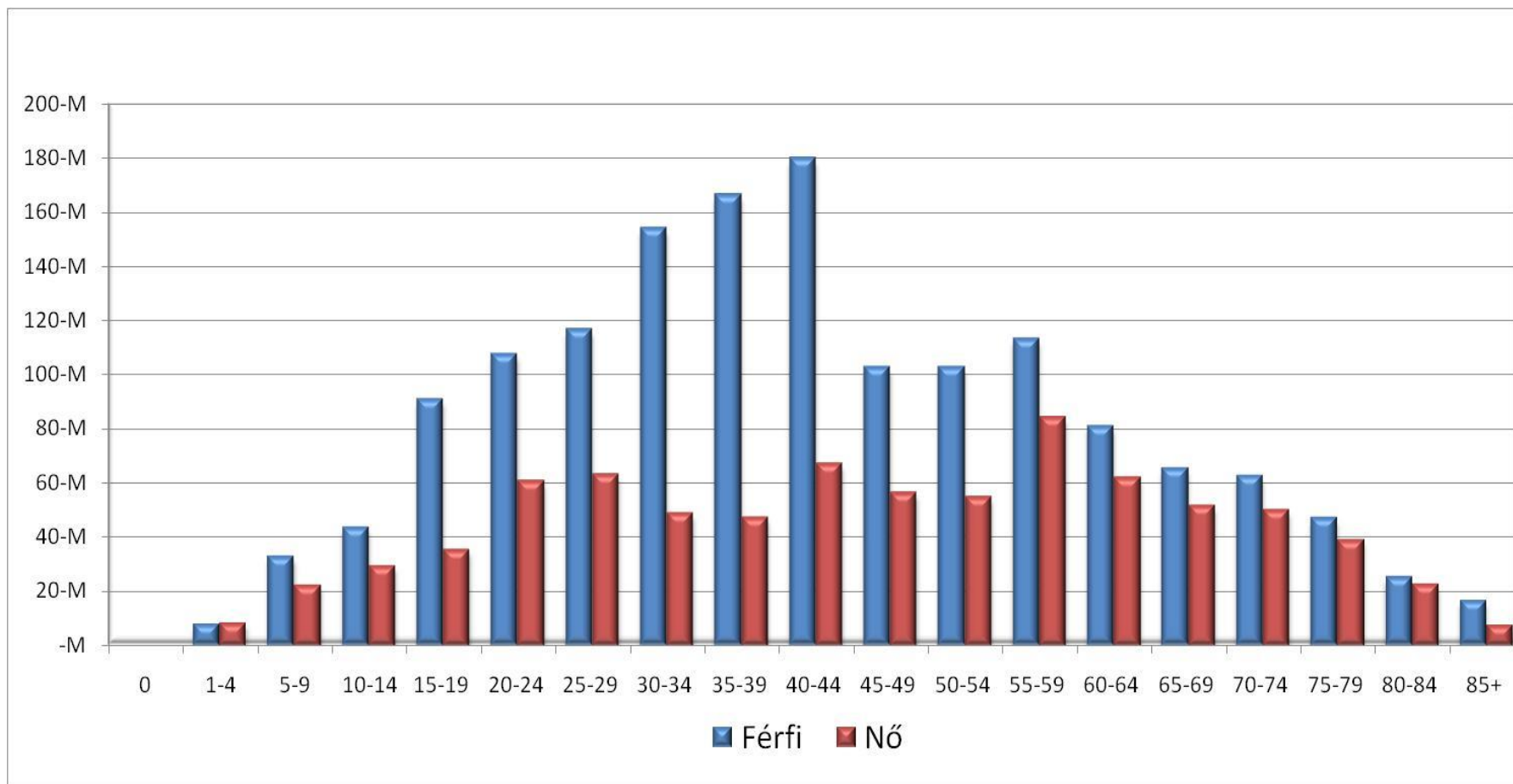
Updated mortality and cause of death data through 2013 have been published and can be viewed in the [Mortality](#), [COD](#), and [Life Expectancy](#) visualizations. [Sign up](#) for the IHME newsletter to find out when we launch the new GBD Compare with the latest metrics.



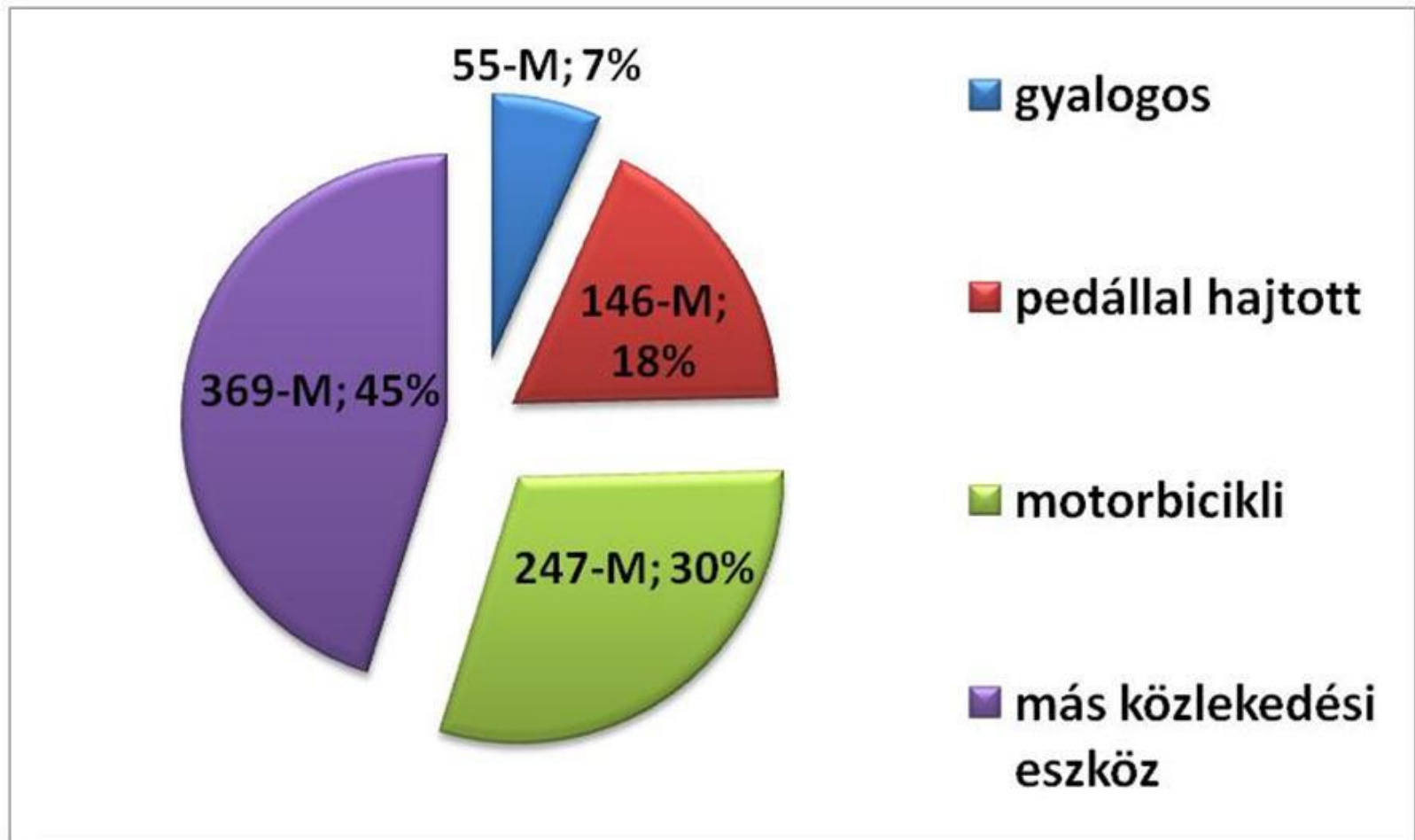
Járó- és fekvőbeteg-szakellátás során 2011-ben ellátott sérülések elszámolt költsége (Ft), OEP



Közlekedési balesetek ellátási költsége nem és korcsoport szerint, 2011, OEP



15-44 év közötti férfiak szárazföldi közlekedési baleset miatti ellátási költségeinek megoszlása, 2011, OEP



Egészségügyi adatgyűjtés

Ellátási adatok gyűjtése és továbbítása az OEP-nek

- Finanszírozási okból
- BNO-kódok
 - E-kód: XX. Fejezet a morbiditás és mortalitás külső okai
 - V01-V99 közlekedési balesetek
 - „Baleset minősítése” kódok
 - Joint Action on Monitoring Injuries in Europe (JAMIE)
 - EU-n belüli adatgyűjtés harmonizáció a súlyos közlekedési balesetekről (MAIS3+)
- Leggyakrabban használt adatok (KSH, rendőrség)